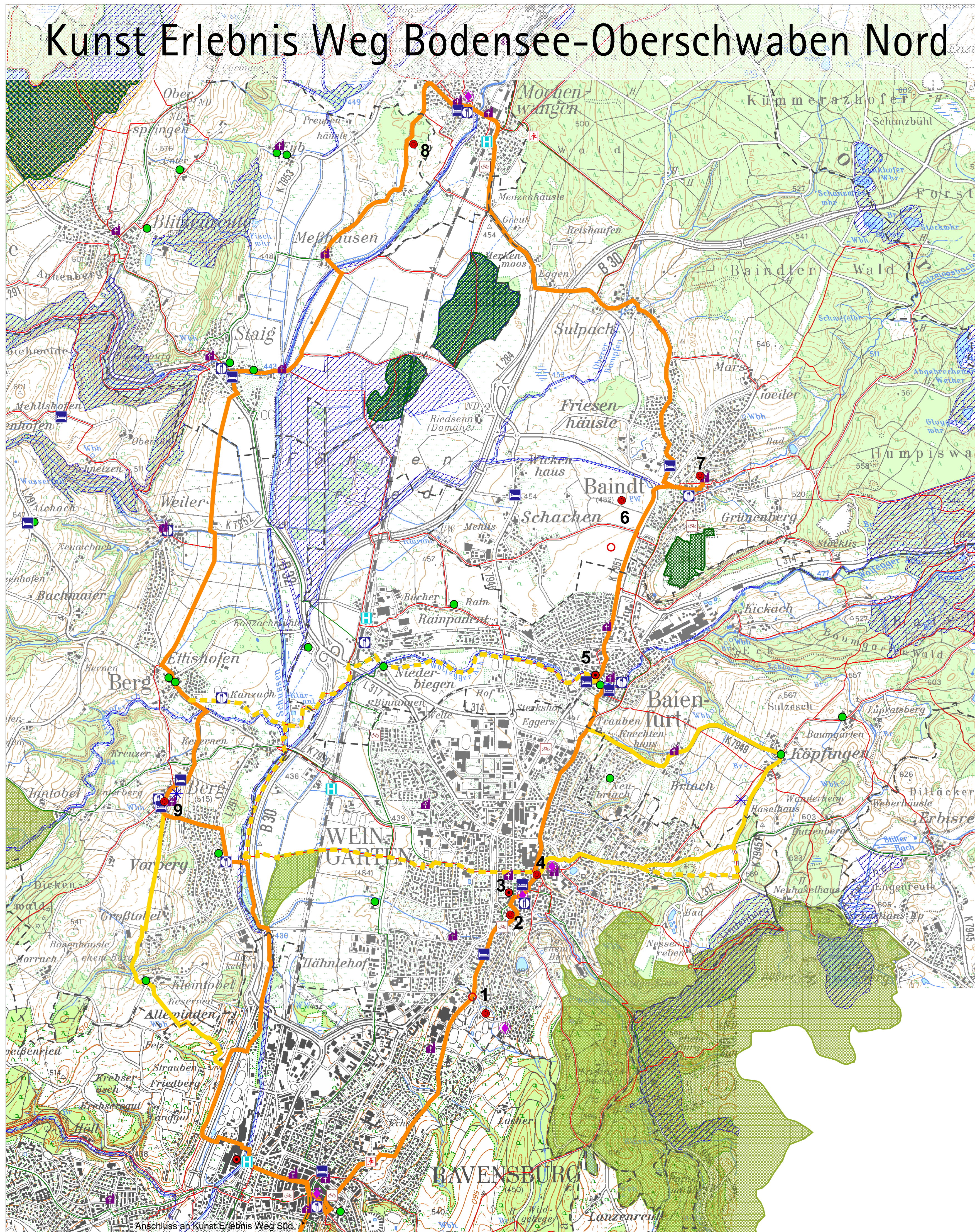


Kunst Erlebnis Weg Bodensee-Oberschwaben Nord



Kunststandort 1: Haslachstraße Weingarten



Kunststandort 4: Münsterplatz Weingarten



Kunststandort 7: Alte Pfarrkirche Kloster Baidt



Kunststandort 2: Schloßlegarten Weingarten



Kunststandort 5: Kunstinsel Baienfurt



Kunststandort 8: Waldrand bei Mochenwangen



Kunststandort 3: Stadtgarten Weingarten



Kunststandort 6: Pumpwerk "Brühl" Baidt



Kunststandort 9: Berg



Kunst Erlebnis Weg Bodensee-Oberschwaben Nord

- Kunst Erlebnis Weg Nord**
- Hauptroute
 - lokale Routen (Berg, Köpfingen)
 - Querverbindung
- Kunstobjekte**
- vorhanden / geplant
 - möglicher Standort (mit Nr.siehe Steckbrief)
 - Alternativ-Standort
- Wander- und Radwege**
- Wanderwege
 - Radweg
- Schutzgebiete**
- Naturschutzgebiet
 - Landschaftsschutzgebiet
 - FFH-Gebiet
- Sonstiges**
- Bahnhaltepunkt
 - Kulturgut (Kirche / Basilika / Kloster / Kapelle / Schloss)
 - Kunst / Kultur (Museum, Einrichtung, Initiative)
 - Direktvermarktung / Hofladen
 - Gastronomie / Besenwirtschaft (temporär)
 - Hotel / Gasthof mit Übernachtung
 - Fahrradladen
 - Spielplatz
 - Aussichtspunkt
 - Gemeindegrenzen

März 2009 M 1:20.000